

NUVOLA®

BIOMAX

Avere cura.

Il sistema di allineatori trasparenti personalizzati di assoluta precisione
Corso Base di una giornata

Dr. Alessandro Carducci Artensio



16 marzo 2019 - MILANO

Novotel Linate
Via Mecenate, 121
20138 Milano MI



www.nuvolaortodonzia.it



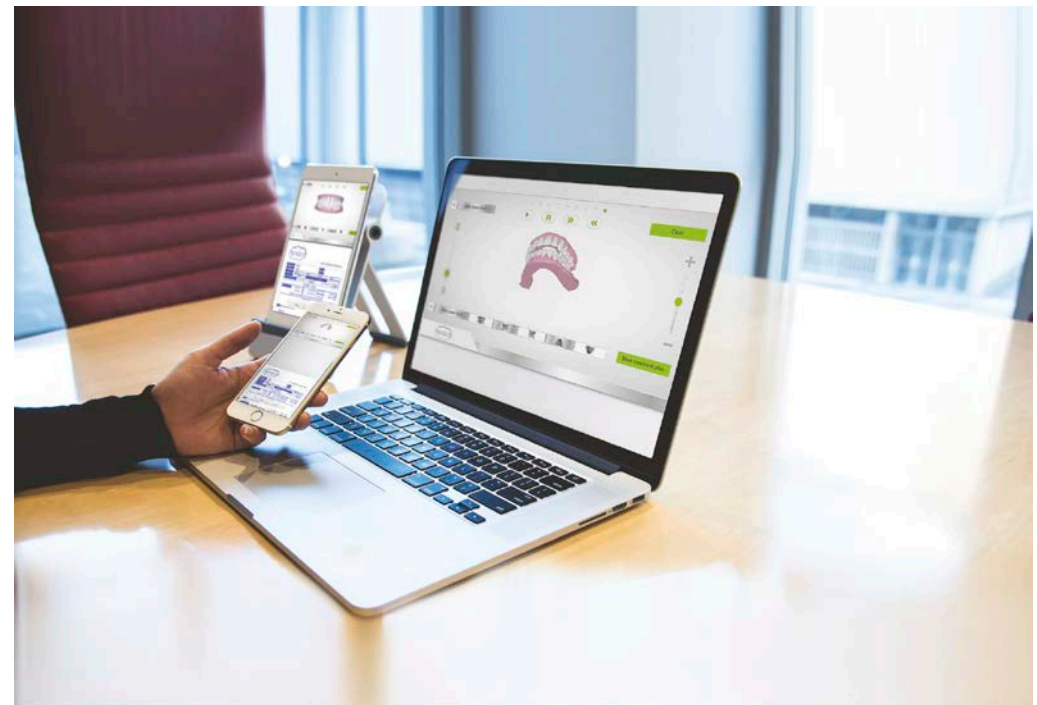
Il sistema Nuvola è costituito da una serie programmata di allineatori trasparenti realizzati mediante simulatori ad alta precisione e con materiali di ultima generazione.

Il sistema sviluppa movimenti ortodontici ottimali, risolvendo problemi funzionali ed estetici.

Il corso base Nuvola offre nozioni tecniche, indicazioni cliniche e protocolli operativi a tutti i clinici che intendono avvicinarsi all'ortodonzia iniziando a trattare casi non complessi con un nuovo sistema di allineatori trasparenti.

Il corso tratta dettagliatamente come selezionare il caso e come documentarlo; come pianificare il trattamento e come realizzarlo step by step.

Viene illustrata anche la proposta digitale Nuvola 3D, come strumento di pianificazione.



Programma

- L'ortodonzia con allineatori
- Il Sistema Nuvola®
- Selezione del caso
- Piano di trattamento
- NUVOLA 3D
- Applicazione clinica

BIOMAX

Avere cura.



www.nuvolaortodonzia.it

SCHEDA D'ISCRIZIONE - 16 marzo 2019 - MILANO



www.nuvolaortodonzia.it

Quota iscrizione: 250 euro

A tutti i partecipanti al corso verrà consegnato un voucher di 250 euro da scontare sul primo trattamento Nuvola

Dr. / Studio

Via / Piazza

Località

CAP

Prov.()

Tel.

e-mail

Nato a

Prov.() il

Cod. Fisc.

P. Iva

Firma*

Data

Per informazioni:

Biomax S.p.A. Via Zamenhof, 615 - 36100 Vicenza

Tel. 0444-913410 | Fax 0444-913695

Si ringrazia:



*Ai sensi dell'Art. 13 del D. Lgs 196/03, Vi informiamo che tutti i dati sono trattati dal personale incaricato per le finalità dichiarate. I dati non vengono comunicati o ceduti a terzi. Il trattamento dei dati è facoltativo: se non desiderate ricevere ulteriori comunicazioni o accedere ai dati detenuti in base agli artt. 7 e segg. Del Decreto citato è sufficiente comunicarlo tramite e-mail, lettera o fax al titolare del Trattamento dei dati.